



DAUGIAU ŽINIŲ, GERESNĖ SVEIKATA!

Medicininės reabilitacijos paslaugos

(Sonata Leščinskienė - Klaipėdos TLK Kontrolės sk. vedėja)

Ligų prevencijos programos: raktas į sveikatos kokybę

(Eglė Dimaitė - Klaipėdos TLK Kontrolės sk. vyriausioji specialistė)

Privalomasis sveikatos draudimas Lietuvoje ir užsienyje

(Aušra Kačinskaitė - Klaipėdos TLK Gyventojų aptarnavimo skyriaus patarėja)

Birželio 21 d. 15 val.
„MS TEAMS“ platforma

Registracija



**Registruotis galite nurodytais
kontaktais arba nuskaityti QR kodą.**

**El.p. greta.uleviciute@vkl.lt
Tel.Nr. +370 46 302560**

Informacinio renginio trukmė: 1 val.



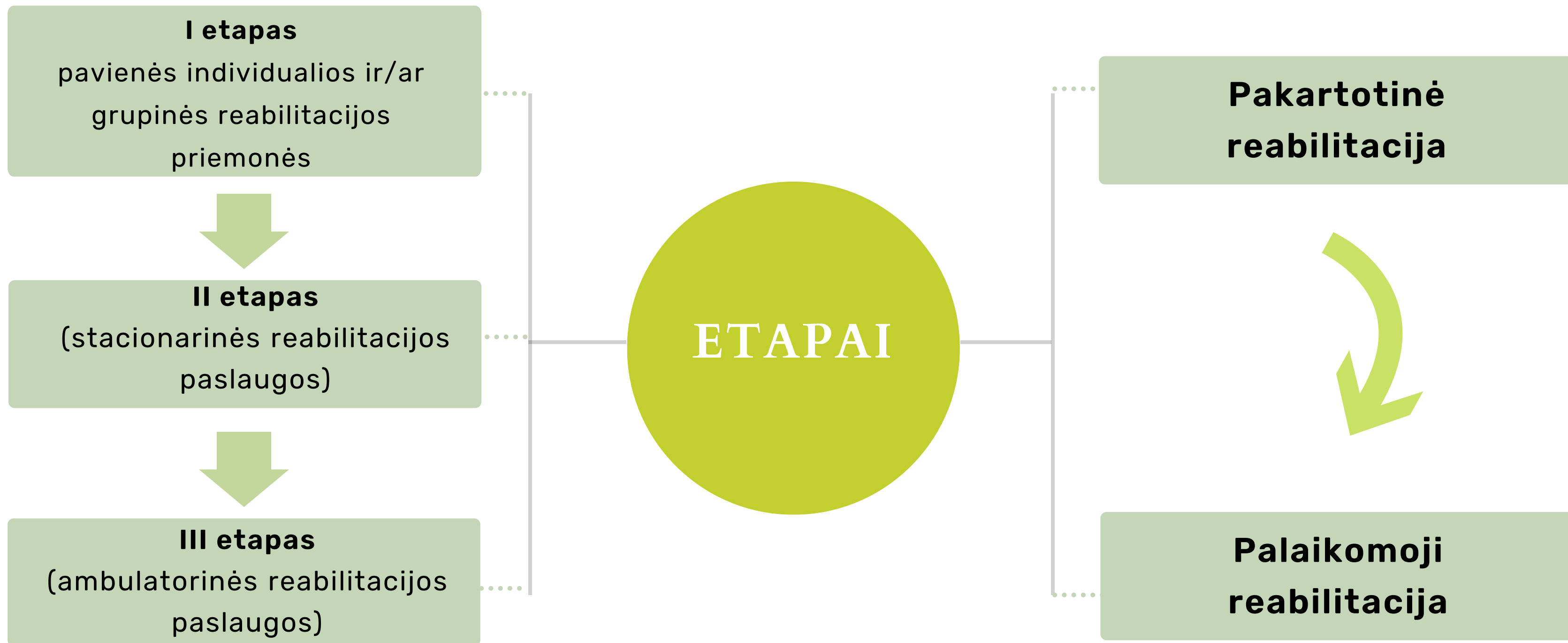
Medicininės reabilitacijos paslaugos

Medicininė reabilitacija

Medicininė reabilitacija – tai kompleksinis medicininių reabilitacijos priemonių taikymas, siekiant atkurti sutrikusias paciento biopsichosocialines funkcijas arba, esant negrįžtamiems organizmo pakitimams, jas kompensuoti, arba palaikyti pasiektą paciento biopsichosocialinio funkcinio pajėgumo lygį.



Medicininės reabilitacijos etapai



*I ETAPAS – paslaugos asmenims, turintiems biosocialinių funkcijų sutrikimų, jei biosocialinių funkcijų sutrikimai neišnyksta, medicininė reabilitacija tęsiama antruoju etapu.

II ETAPAS – paslaugos teikiamos specializuotuose stacionariniuose reabilitacijos skyriuose, kurie veikia daugiaprofilinėse ligoninėse, reabilitacijos ligoninėse.

III EAPAS – tęsiamas neišnykus biosocialinių funkcijų sutrikimams arba kai biosocialinės funkcijos neatsistato po pirmojo reabilitacijos etapo, tačiau nebūtina stacionarinė reabilitacija.

Medicininės reabilitacijos rūšys



Ambulatorinė reabilitacija:

- Ambulatorinė reabilitacija I, Ambulatorinė reabilitacija II
- Ambulatorinė psichosocialinė reabilitacija



Stacionarinė reabilitacija:

- Reabilitacija II, Reabilitacija III
- Pakartotinė reabilitacija
- Palaikomoji reabilitacija
- Sanatorinis (antirecidyvnis) gydymas, Sveikatos grąžinamasis gydymas
- Stacionarinė psichosocialinė reabilitacija



Palaikomoji reabilitacija namuose

Pakartotinė ir palaikomoji reabilitacija

- ✓ asmenims, pripažintiems nedarbingais, pripažintas 0–25 proc. darbingumo lygis;
- ✓ asmenims, sulaukusiems senatvės pensijos amžiaus, kuriems teisės aktų nustatyta tvarka yra pripažintas didelis specialiųjų poreikių lygis;
- ✓ iš dalies darbingiems asmenims, kuriems teisės aktų numatyta tvarka nustatytas 30–40 proc. darbingumo lygis.

Pakartotinė reabilitacija skiriama pirmuosius 2–3 metus po nustatyto darbingumo sumažėjimo ar specialiųjų poreikių padidėjimo.

Palaikomoji reabilitacija taikoma asmenims pradedant trečiaisiais–ketvirtais metais po nustatyto darbingumo sumažėjimo pripažinimo.

Medicininės reabilitacijos priemonių skyrimo tvarka



FMR* gydytojas vienos konsultacijos metu pacientui gali skirti **tik vieną tam tikros rūšies reabilitacijos priemonę** – kineziterapiją, ergoterapiją, masažą ar fizioterapiją.



FMR* gydytojas vienos konsultacijos metu pacientui gali skirti **5, 10, 15 ar 20** kineziterapijos, ergoterapijos, masažo ar fizioterapijos priemones, ir ergoterapijos ir kineziterapijos užsiėmimus grupėse. Visa tai apmokama PSDF biudžeto lėšomis.

*Fizinės medicinos ir reabilitacijos

Siuntimo į reabilitaciją tvarka

Į reabilitaciją ligoniai siunčiami iš stacionarinių ar ambulatorinių asmens sveikatos priežiūros įstaigų, vadovaujantis specialiaisiais reikalavimais



Taip pat ASPĮ pildo pažymą medicininės reabilitacijos paslaugai gauti (forma Nr. 070/aLK), kuri elektroniniu būdu per informacinę sistemą pateikiama TLK.



Per informacinę sistemą gavusi pažymą (forma Nr. 070/a-LK), TLK šią pažymą parengusiai ASPĮ per 1 darbo dieną pateikia pranešimą apie sutikimą arba atsisakymą kompensuoti medicininės reabilitacijos išlaidas (forma Nr. 2011T, Nr. 2011N).



Gydantis gydytojas, gavęs formą Nr. 2011T, ne vėliau kaip kitą darbo dieną informuoja apdraustąjį apie sutikimą kompensuoti reabilitacijos išlaidas PSDF biudžeto lėšomis.

Ką svarbu žinoti?

1

PSD
apdraustiems
pacientams
medicininė
reabilitacija
nekainuoja

2

Reabilitacija
skiriama ne tada,
kai pacientas
pageidauja, o
tuomet, kai ji
reikalinga

3

Gydytojui paskyrus
reabilitacinį ar
sanatorinį gydymą,
pacientui rūpintis
jokiomis pažymomis
nereikia

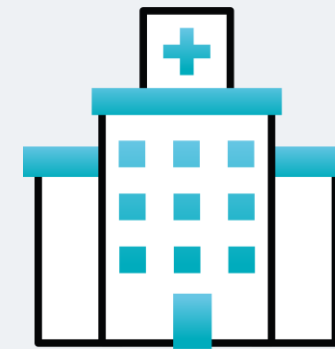
4

Gydymo įstaiga
turi būti
sudariusios
sutartis su
teritorine ligonių
kasa (TLK)

Ką būtina žinoti vykstant į reabilitacijos įstaigą



Medicininę reabilitaciją pacientui skiria ir siuntimą išrašo jį **gydantis gydytojas**, įvertinęs paciento sveikatos būklę, ligos sunkumą.



Reabilitacijos įstaigą pacientas gali pasirinkti pats arba rekomendavus gydytojui.



Jei pacientas siunčiamas į ambulatorinę reabilitaciją, o pacientas nori vykti į stacionarinę reabilitacinę įstaigą, už nakvynę ir maistą jis turi susimokėti pats.



Dėl tos pačios ligos suaugę apdraustieji pagal indikacijas siunčiami tik vieno kurso per vienerius kalendorinius metus.

Svarbu atsiminti, kad teritorinės ligonių kasos elektroniniu būdu gydymo įstaigai pateikta pažyma galioja 10 kalendorinių dienų.

Reabilitacijos paslaugas teikiančios įstaigos

Siuntimą išrašantis gydytojas turi nurodyti bent 3 gydymo įstaigas, kuriose yra teikiamos reikiamos paslaugos.

Naudojantis paieškos sistema galima gauti informaciją apie gydymo įstaigų teikiamas paslaugas bei sužinoti laisvų vietų skaičių.

Paieškos lange įrašius ligų grupę ar gydymo rūšį, pateikiamas įstaigų sąrašas ir nurodomas laisvų vietų skaičius.

Už duomenų teikimą ir atnaujinimą šioje informacinėje sistemoje atsako gydymo įstaigos: duomenys apie esamą laisvų vietų skaičių turi būti atnaujinami kiekvieną darbo dieną.

The screenshot shows the website of the State Hospital Fund (VLK). The header includes the VLK logo, the text "VALSTYBINĖ LIGONIŲ KASA PRIE SVEIKATOS APSAUGOS MINISTERIJOS", social media icons for Facebook, YouTube, and Instagram, a search bar, a "UŽDUOTI KLAUSIMĄ" button, and a language selector set to "English". A navigation menu contains links for "Naujienos", "Struktūra ir kontaktai", "Teisinė informacija", "Veikla", "Paslaugos", "Teritorinės ligonių kasos", "Nuorodos", "Žiniasklaidai", "PSDT", and a search icon. The main content area is titled "Suaugusiųjų medicininės reabilitacijos ir sanatorinio gydymo paslaugas teikiančios įstaigos". Below the title, there is a "Prisijungti (gydymo įstaigoms)" link and a list of service abbreviations: "R3-reabilitacija III", "R2-reabilitacija II", "Pal.r.-Palaikomoji reabilitacija", "Am.r.I-Ambulatorinė reabilitacija I", and "Am.r.II-Ambulatorinė reabilitacija II". A search input field is highlighted with a red box and contains the placeholder text "[veskite raktinį žodį:]". Below the search field, a table header is visible with columns: "Įstaigos pavadinimas", "Įstaigos adresas ir telefonas", "Ligų grupės, gydymo rūšys", and "Vietos".

Reabilitacijos paslaugas teikiančios įstaigos



VALSTYBINĖ LIGONIŲ KASA
PRIE SVEIKATOS APSAUGOS MINISTERIJOS



English

UŽDUOTI KLAUSIMĄ >

- [Namelis](#)
- [Naujienos](#)
- [Struktūra ir kontaktai](#)
- [Teisinė informacija](#)
- [Veikla](#)
- [Paslaugos](#)
- [Teritorinės ligonių kasos](#)
- [Nuorodos](#)
- [Žiniasklaidai](#)
- [PSDT](#)
- [S](#)

Suaugusiųjų medicininės reabilitacijos ir sanatorinio gydymo paslaugas teikiančios įstaigos

Prisijungti (gydymo įstaigoms)

Medicininės reabilitacijos paslaugų pavadinimų trumpinimas:

R3-reabilitacija III

R2-reabilitacija II

Pal.r.-Palaikomoji reabilitacija

Am.r.I-Ambulatorinė reabilitacija I

Am.r.II-Ambulatorinė reabilitacija II

Įveskite raktinį žodį:

Įstaigos pavadinimas	Įstaigos adresas ir telefonas	Ligų grupės, gydymo rūšys	Vietos
A.Navicko konsultacinė poliklinika	Dragūnų g.1, LT-92304 Klaipėda, Tel.: 846 416390, 846 416391	Nervų sistemos ligos (Am.r.II)	0
		Kvėpavimo sistemos ligos (Am.r.I,II)	0
		Judamojo-atramos aparato pažeidimai (Am.r.I,II)	0
		Endokrininės ligos (Am.r.I,II)	0
II „Kardiologijos ir reabilitacijos klinika“	Rumpiškės g. 4, Klaipėda, Tel.: 8 (682) 19 279	Virškinimo sistemos ligos (Am.r.I,II)	0
		Nervų sistemos ligos (Am.r.II)	0
		Judamojo-atramos aparato pažeidimai (Am.r.I,II)	0
		Inkstų ligos (Am.r.I,II)	0
UAB "Nefridos" klinika	Nidos g.1B, Klaipėda, Tel.: 846 397071	Ginekologinės ligos (Am.r.II)	0
		Psichikos ir elgesio sutrikimai (Am.r.I)	0
		Odos ligos (Am.r.II)	5
		Nervų sistemos ligos (Am.r.II)	0
		Kvėpavimo sistemos ligos (Am.r.I,II)	0
UAB „Salumeda“	Sportininkų g. 16-27, Klaipėda, Tel.:8 609 86114	Judamojo-atramos aparato pažeidimai (Am.r.I,II)	0
		Virškinimo sistemos ligos (Am.r.I,II)	2
		Psichikos ir elgesio sutrikimai (Am.r.I)	2
		Odos ligos (Am.r.II)	2
		Nervų sistemos ligos (Am.r.II)	2
		Kvėpavimo sistemos ligos (Am.r.I,II)	2
		Kraujotakos sistemos ligos (Am.r.I)	2
		Judamojo-atramos aparato pažeidimai (Am.r.I,II)	2
		Jonizuojančios spinduliuotės poveikis (Am.r.I)	2
		Endokrininės ligos (Am.r.I,II)	2
Jonizuojančios spinduliuotės poveikis (Am.r.I)	5		

Medicininės reabilitacijos naujienos

Nuo 2021 m. lapkričio 1 d. teikiant Pakartotinės III ar Palaikomosios reabilitacijos paslaugas sauagusiems – numatyta asistento paslauga neįgaliam pacientui.

Asistento funkcija – pakartotinės ar palaikomosios reabilitacijos metu neįgaliam pacientui padėti vykdyti veiklas, kurių dėl negalios jis negali atlikti savarankiškai.

Planuojama nauja tvarka nuo 2023 metų pradžios:

Skubiais atvejais sunkių būklių pacientai, pavyzdžiui, po insulto, infarkto, endoprotezavimo, sunkių traumų, sergantieji onkologinėmis ligomis, medicininei reabilitacijai bus nukreipiami „žaliaisiais koridoriais“, t. y. paslaugas jie gaus per trumpiausią nustatytą laiką prioriteto tvarka.

Medicininės reabilitacijos paslaugas ambulatoriškai gydomiems pacientams skirs nebe šeimos, o fizinės medicinos ir reabilitacijos gydytojai. Šiuo metu fizinės medicinos ir reabilitacijos gydytojas tik konsultuoja pacientus ir teikia rekomendacijas dėl jų reabilitacijos, o siuntimą šioms paslaugoms turi išrašyti gydantis gydytojas. Pagal naują tvarką ir pakonsultuos, ir siuntimą išrašys tas pats – fizinės medicinos ir reabilitacijos – gydytojas.



(8 5) 232 2222



kltlk@vfk.lt
info@vfk.lt



www.ligoniukasa.lrv.lt

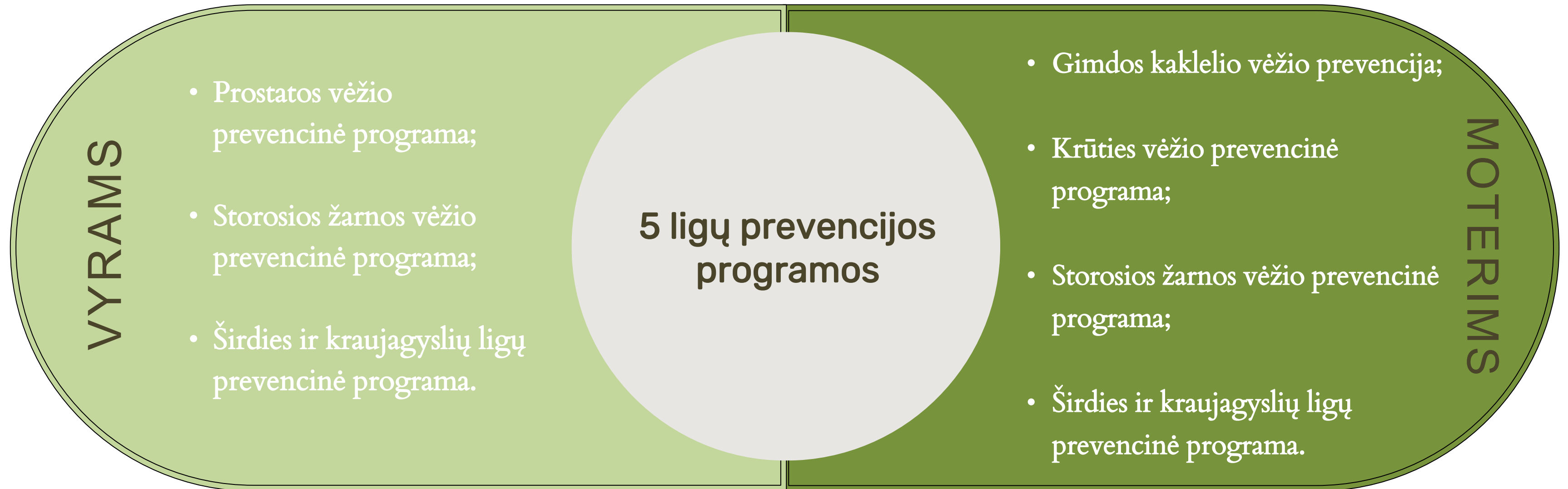


Pievų Tako g. 38, LT-92236 Klaipėda

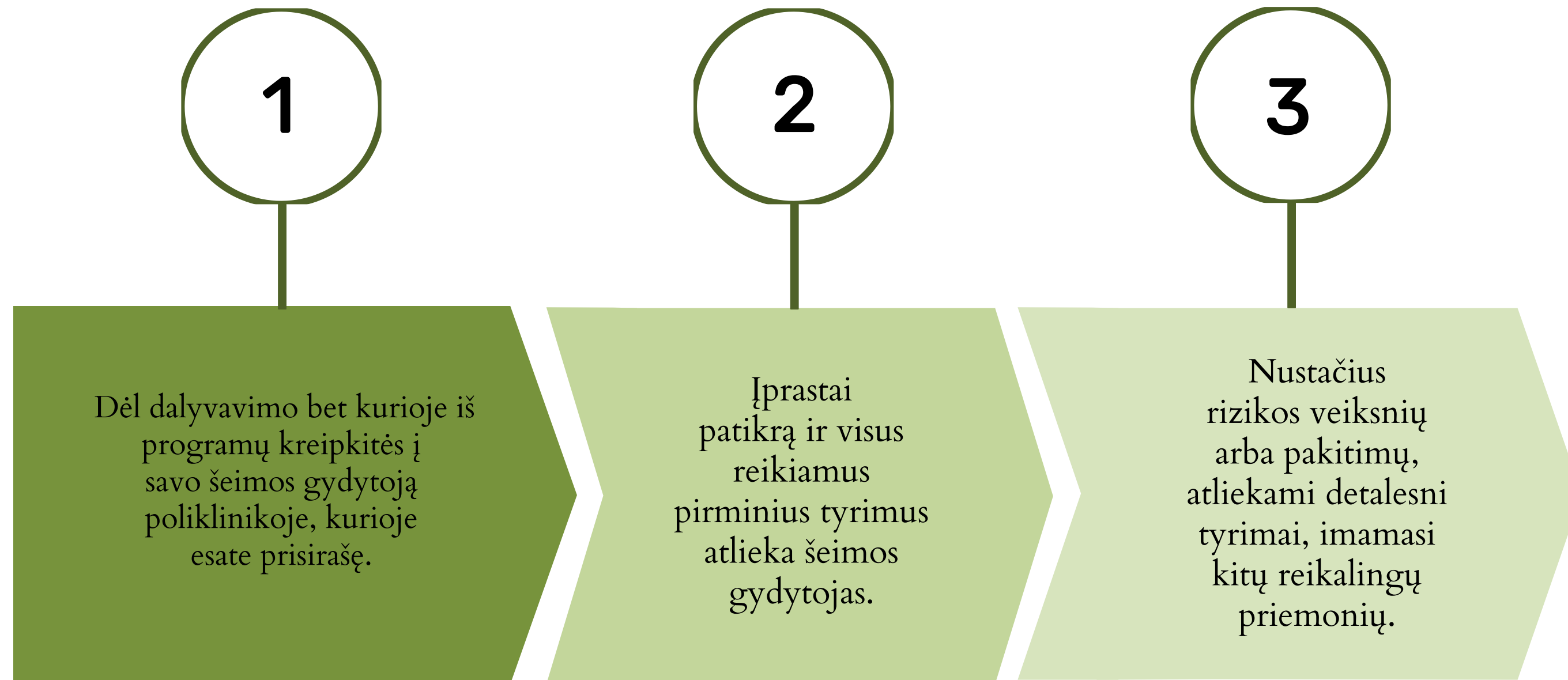


Ligų prevencijos programos: raktas į sveikatos kokybę


Ligų prevencijos programos



Pirminė patikra (3 žingsniai)



Gimdos kaklelio vėžio prevencinė programa

- 
- 1 Paimamas citologinio tepinėlio mėginys;
 - 2 Atliekamas tyrimas ir įvertinami rezultatai;
 - 3 Nustačius pakitimų, atliekama gimdos kaklelio biopsija – jos rezultatas leidžia objektyviai patvirtinti arba paneigti ligą.

*Ši programa pasipildė nauja iš PSDF apmokamos paslaugoa: moterims – nuo 35 iki 59 metų (imtinai), kas 5 metus bus atliekamas gimdos kaklelio aukštos rizikos žmogaus papilomos viruso tyrimas.

*Kitai daliai moterų – nuo 25 iki 34 m. (imtinai) – kaip ir anksčiau, bus kas tris metus atliekamas citologinio tepinėlio tyrimas ikivėžiniams pakitimams nustatyti.

Krūties vėžio prevencinė programa

- 1 Atliekamas mamografinis krūčių tyrimas;
- 2 Mamogramą įvertina šią paslaugą teikianti gydymo įstaiga;
- 3 Šeimos gydytojas praneša pacientei rezultatus ir prireikus nurodo tolesnius veiksmus pvz. atlikti biopsiją.

*Krūties vėžio prevencinė programa skirta moterims nuo 50 iki 69 metų (imtinei), kurioms kartą per dvejus metus gali būti atliekamas mamografinis tyrimas



Prostatos vėžio prevencinė programa

- 1 Atliekamas kraujo tyrimas, kuris parodo prostatos specifinio antigeno (PSA) koncentraciją kraujyje;
- 2 Jei PSA kiekis viršija normą, šeimos gydytojas siunčia konsultuotis pas urologą;
- 3 Urologas prareikus atlieka priešinės liaukos biopsiją.

* Programa skirta vyrams nuo 50 iki 69 metų (imtinai) ir vyrams vyrams nuo 45 metų, jei jų tėvai ar broliai sirgo priešinės liaukos vėžiu, kas 2-5 metus.

Storosios žarnos vėžio prevencinė programa



- 1 Atliekamas slapto kraujavimo testas;
- 2 Testo atsakymas neigiamas/teigiamas (siuntimas pas gydytoją specialistą tolimesniems tyrimams);
- 3 Kolonoskopija ir prireikus biopsija leidžia objektyviai patvirtinti ar paneigti ligą.

*Storosios žarnos vėžio prevencinė programa skirta vyrams ir moterims nuo 50 iki 74 metų (imtinai), vieną kartą per dvejus metus.

Širdies ir kraujagyslių ligų prevencinė programa



- 1 Šeimos gydytojas nustato rizikos veiksnius ir prireikus sudaro širdies ir kraujagyslių ligų prevencijos planą;
- 2 Jei gydytojas nustato, kad širdies ir kraujagyslių ligų rizika didelė, siunčia į specializuotus centrus išsamiau ištirti;
- 3 Ypač didelės rizikos atveju skiriama ilgalaikė prevencinė priežiūra ar gydymas.

*Programa skirta: vyrams nuo 40 iki 54 m. (imtinai), moterims nuo 50 iki 64 m. (imtinai) kiekvienais metais.


Kasmet nemokamai gali būti atliekami gliukozės, cholesterolio, trigliceridų koncentracijos kraujyje tyrimai, elektrokardiograma, kiti tyrimai, rodantys, ar žmogus priskirtinas didelės rizikos grupei, ar reikia imtis kokių nors veiksmų.

Prevencinė patikra nemokama

 Priklausote rizikos grupei pagal amžių

 Šeimos gydytojas



 Paslaugas teikianti ligoninė turi būti sudariusi sutartį su teritorine ligonių kasa

Nereikia mokėti: nei už tyrimus, nei už gydytojų darbą, nei už sunaudotas medžiagas.

Nesate rizikos amžiaus?

Jaučiatės blogai, bet nepatenkate į nustatyto amžiaus asmenų grupę, kuriai skirtos programos



Būtinai kreipkitės į šeimos gydytoją



Šeimos gydytojas atliks reikiamus tyrimus ir prireikus nusiųs konsultuotis pas gydytoją specialistą.

Laikas – gyvybė

Pacientai, kuriems kraujotakos sistemos liga arba vėžys diagnozuotas ankstyvos stadijos, aptiktos užuomazgos:

- lengviau gydomi, palengvinama,
- sulėtinama ligos eiga,
- jie gali būti visiškai išgydyti.

Lemiamas veiksnys – **LAIKU NUSTATYTA LIGA**, net jei liga atsiranda be juntamų simptomų.



(8 46) 38 17 79



kltk@vfk.lt
info@vfk.lt



www.ligoniukasa.lrv.lt



Pievų Tako g. 38, LT-92236 Klaipėda



PSD*

Lietuvoje ir užsienyje

*Privalomasis sveikatos draudimas

Privalomasis sveikatos draudimas (PSD)



Kas yra PSD?

Lietuvoje, kaip ir daugelyje Europos šalių, galioja privalomasis sveikatos draudimas (PSD). Nuolat gyvenantys Lietuvoje asmenys privalo mokėti privalomojo sveikatos draudimo įmokas arba gali būti draudžiami privalomuoju sveikatos draudimu valstybės lėšomis.



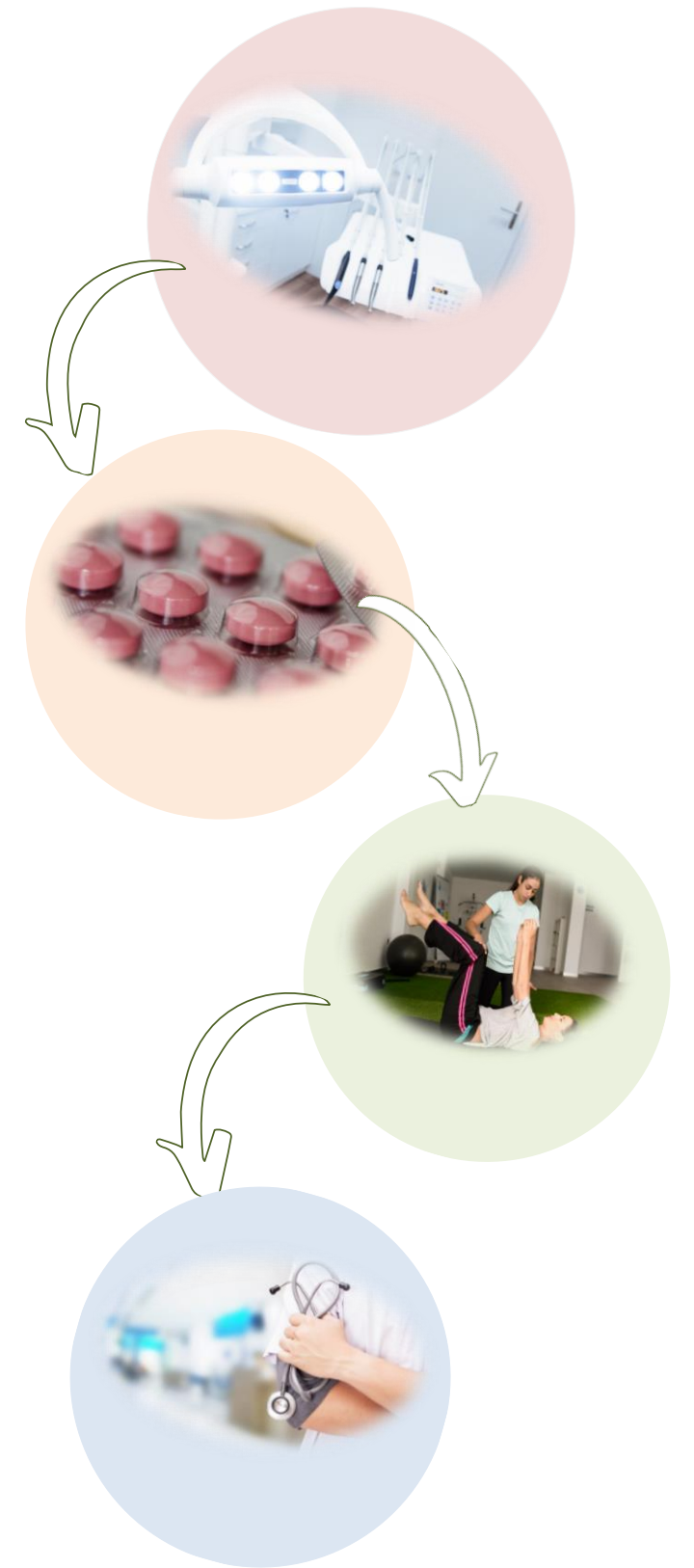
PSD garantijos

- apdraustiems asmenims valstybė garantuoja nemokamą sveikatos priežiūrą valstybinėse ir savivaldybių sveikatos priežiūros įstaigose bei privačiose įstaigose, sudariusiose sutartis su teritorinėmis ligonių kasomis;
- privalomojo sveikatos draudimo neturintys asmenys už sveikatos priežiūros paslaugas privalo susimokėti patys.



Ką garantuoja PSD Lietuvoje?

- Šeimos gydytojo, gydytojų specialistų paslaugas;
- Odontologinę pagalbą;
- Gydyimą ligoninėje;
- Medicininę reabilitaciją;
- Slaugos paslaugas;
- Brangiuosius tyrimus ir paslaugas;
- Kompensuojamusius vaistus ir medicinines priemones.



Papildomas sveikatos draudimo mėnuo

Ką svarbu žinoti?

Baigus galioti PSD, gyventojai dar vieną mėnesį turi teisę gauti sveikatos priežiūros paslaugas, kurių išlaidos apmokamos iš PSDF. Tačiau reikia prisiminti, kad įmoką vis tiek būtina sumokėti iki einamojo mėnesio pabaigos.

Dažnai manoma, kad už šį mėnesį PSD įmokos mokėti nereikia, tačiau teisė nemokamai gydytis yra neatsiejama nuo pareigos šias įmokas mokėti kiekvieną mėnesį.



Privalomasis sveikatos draudimas (1)

Draudimas valstybės lėšomis, kai asmeniškai nereikia kreiptis į TLK:

- pensijos, šalpos kompensacijos gavėjams;
- Užimtumo tarnyboje įsiregistravusiems bedarbiams;
- turintiems būtinają stažą;
- socialinės pašalpos gavėjams;
- LR moksleiviams, studentams;
- neįgaliesiems;
- vaikams ir kt.

Privalomasis sveikatos draudimas (2)

Draudimas valstybės lėšomis, kai asmeniškai reikia kreiptis į TLK:

- tėvams (įtėviams), globėjams / rūpintojai:
 - augina/globoja vaiką iki 8 metų ar du ir daugiau nepilnamečių vaikų;
 - slaugo namuose neįgalų vaiką, nedarbingą asmenį arba asmenį, kuriam nustatytas nuolatinės slaugos poreikis;
- nėščiosioms nuo 28 nėštumo savaitės;
- studentams išvykusiems studijuoti ES valstybių aukštosiose mokyklose pagal nuolatinės studijų formos studijų programas;
- mokiniams išvykusiems mokytis ES valstybių narių mokyklose pagal bendrojo ugdymo programas (nuo 2021-01-23);
- asmenims parsivežusiems iš ES šalių S1 dokumentą (E 106 ir E 121 formas).

Svarbu žinoti savarankiškai dirbantiems asmenims



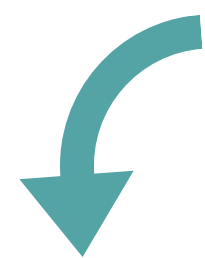
Privalomojo sveikatos draudimo įmoka privalo būti sumokėta laiku, už einamąjį mėnesį, iki mėnesio paskutinės dienos.



Nutrūkus privalomajam sveikatos draudimui (PSD) ir kreipiantis dėl sveiktos priežiūros paslaugų gali būti nesuteikta paslauga

Ar esate apdraustas?

Pasitikrinti, ar esate apdraustas
privalomuoju sveikatos
draudimu (PSD),
galite čia



[\(https://e.vlk.lt/\)](https://e.vlk.lt/)





E. paslaugos

Mano privalomasis sveikatos draudimas



Mano gydymas ir vaistai



Mano Europos sveikatos draudimo kortelė, sertifikatas



Atsižvelgiant į Bendrojo duomenų apsaugos reglamento ir VLK IS SVEIDRA nuostatų reikalavimus, duomenys pateikiami už 5 finansinius metus.

Grįžti

Informacija apie fizinį asmenį **DRAUSTAS**

Vardas:

Pavardė:

Lytis:

Gimimo data:

Asmens kodas:

[\(https://e.vlk.lt/\)](https://e.vlk.lt/)

Paslaugos, kurias teikia TLK

- privalomojo sveikatos draudimo (PSD) laikotarpio nustatymas;
- prašymų priėmimas dėl dantų ir sąnarių endoprotezavimo išlaidų kompensavimo;
- kitoje ES šalyje suteiktos būtinosios medicinos pagalbos ir tarpvalstybinės sveikatos priežiūros paslaugų išlaidų kompensavimas;
- duomenų išrašo apie privalomojo sveikatos draudimo fondo biudžeto išlaidas asmens sveikatos priežiūrai išdavimas;
- E104 LT formos pažymos ir dokumento S1 išdavimas;
- Europos sveikatos draudimo kortelės išdavimas.

Europos sveikatos draudimo kortelė/sertifikatas



Europos sveikatos draudimo kortelė

Nemokama ligonių kasų išduodama draudimo kortelė

Asmenims, Lietuvoje apdraustiems PSD, laikinai išvykstantiems į ES, EEE šalis, Šveicariją, Jungtinę Karalystę išduodama Europos sveikatos draudimo kortelė, kuri suteikia teisę gauti iš Privalomojo sveikatos draudimo fondo biudžeto apmokamas būtinosios medicinos paslaugas (staiga susirgus, paūmėjus lėtinei ligai, gavus traumą, patekus į eismo įvykį, kitais panašiais atvejais).



Užsisakyti ESDK galite → <https://e.vlk.lt>



E. paslaugos

Mano privalomasis sveikatos draudimas



Mano gydymas ir vaistai



Mano Europos sveikatos draudimo kortelė, sertifikatas



Grįžti

Užsakyti Europos sveikatos draudimo kortelę

Užsakyti sertifikatą

Mano prašymai

Prašymą teikiančio asmens duomenys

Vardas: *

Pavardė: *

Gimimo data: *

[\(https://e.vlk.lt/\)](https://e.vlk.lt/)

ESDK galioja

ES šalys narės: Airija, Austrija, Belgija, Bulgarija, Čekija, Danija, Estija, Graikija, Ispanija, Italija, Kipras, Kroatija, Latvija, Lenkija, Lietuva, Liuksemburgas, Malta, Olandija, Portugalija, Prancūzija, Rumunija, Slovakija, Slovėnija, Suomija, Švedija, Vengrija, Vokietija.

EEE šalys narės: Lichtenšteinas, Islandija, Norvegija.

Kitos šalys: Šveicarija, Jungtinė Karalystė.



Įsimintina

Daugumoje ES šalių už būtinosios medicinos pagalbos paslaugas pateikus ESDK primokėti nereikia.

Patariame pasidomėti, kokios paciento priemokos ir mokesčiai taikomi konkrečioje Europos šalyje – ši informacija skelbiama ligonių kasų internetinėje svetainėje www.ligoniukasa.lrv.lt

Ką daryti?

ES šalies gydymo įstaiga pateikė sąskaitą už būtinosios pagalbos paslaugas



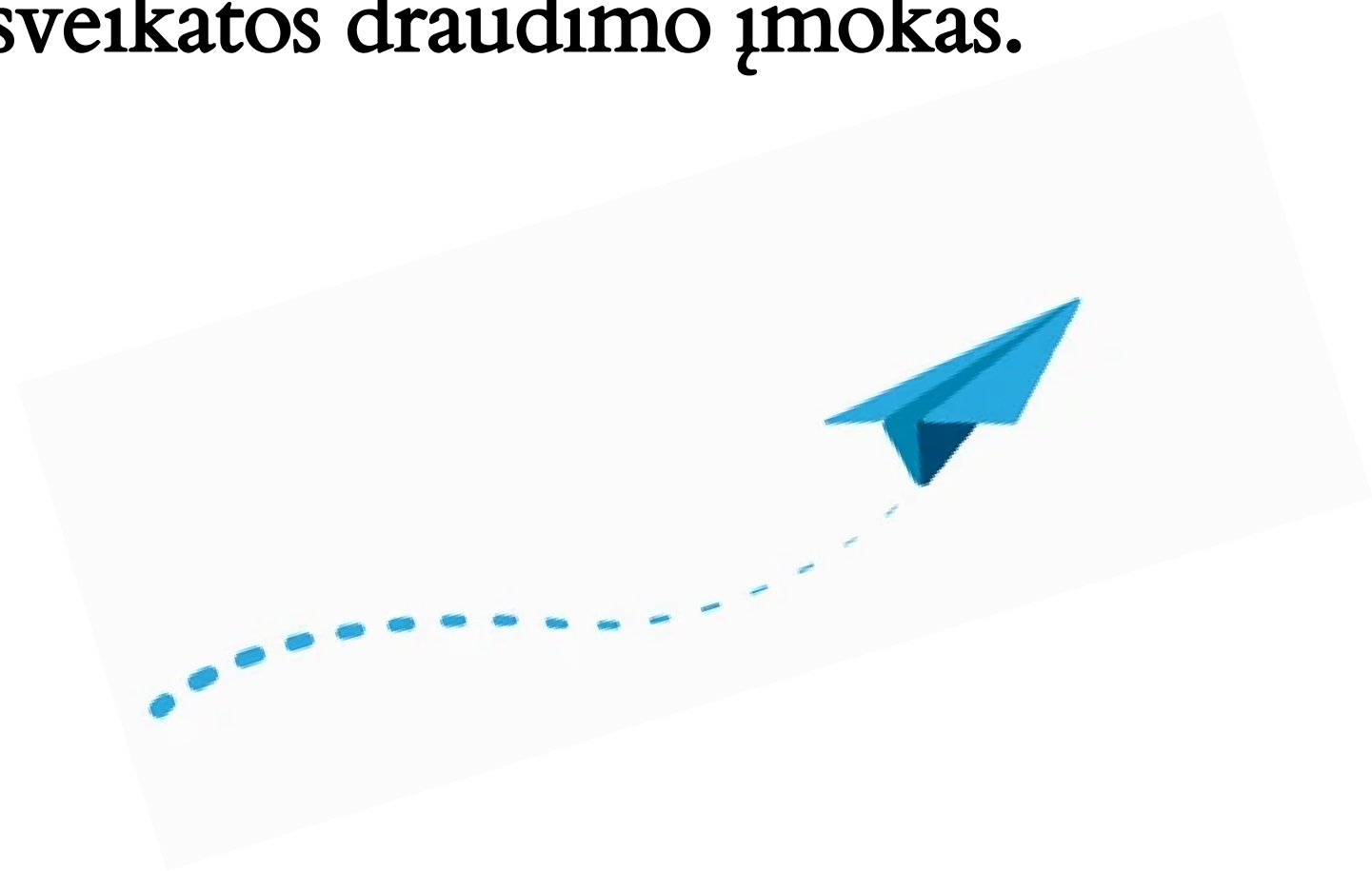
Nedelskite sąskaitos apmokėti



Kreipkitės į teritorinę ligonių kasą dėl išlaidų kompensavimo

Išvykimas į trečiąsias šalis

Išvykdami į trečiąsias šalis, pavyzdžiui, į Jungtines Amerikos Valstijas, Kanadą, Australiją turite savo sveikatos draudimu pasirūpinti patys. Apsidrausti privačiu draudimu, o Lietuvoje deklaruoti išvykimą, kad privalomojo sveikatos draudimo įmokų administratorius SODRA neskaičiuotų skolos už nesumokėtas privalomojo sveikatos draudimo įmokas.



Nemokate arba už jus
nemokamos PSD
įmokos – nesinaudokite
ESDK!



Neteisėtas Europos
sveikatos draudimo
kortelės panudojimas!

Nesimokote



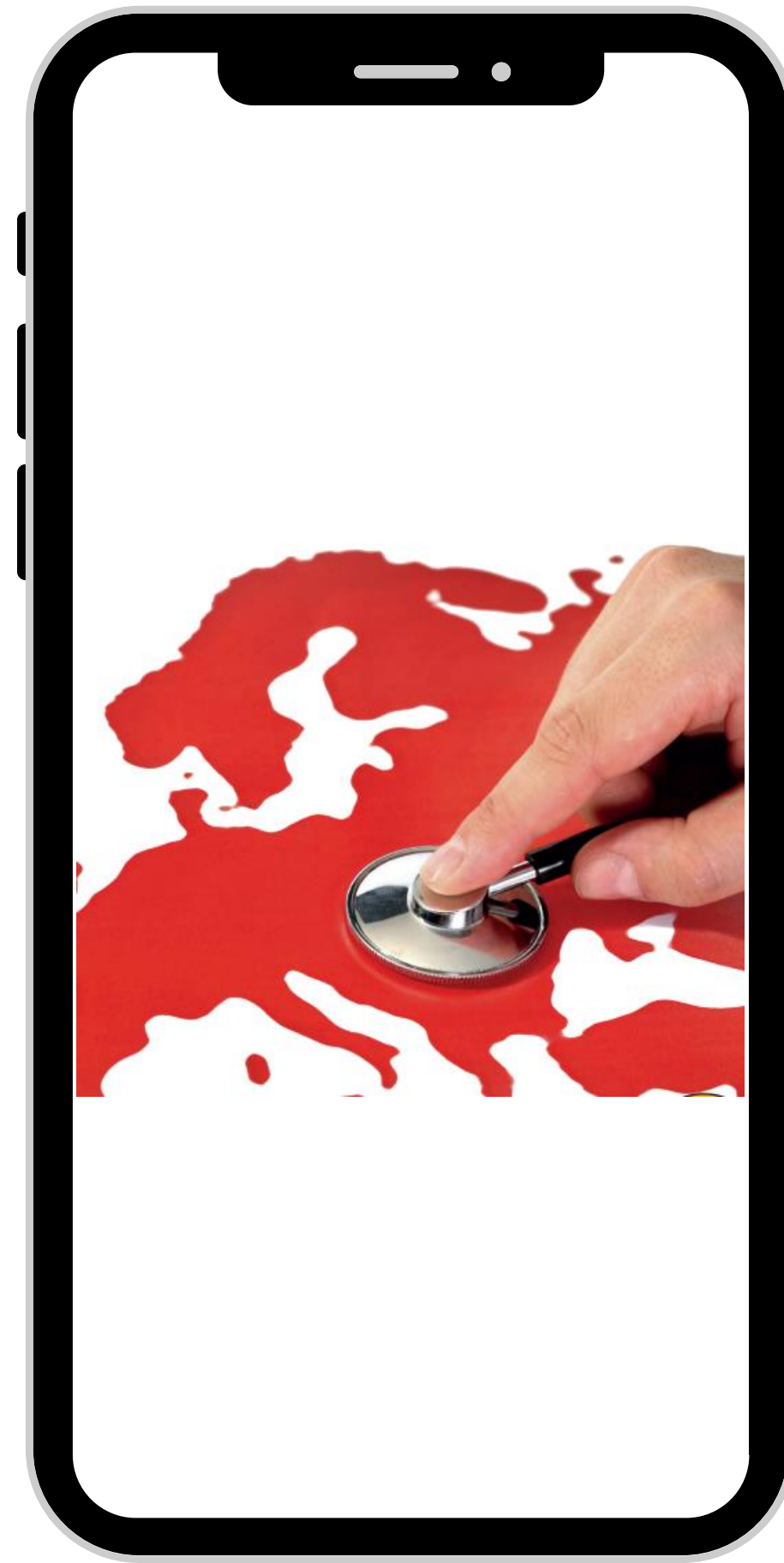
Nesate apdrausti PSD



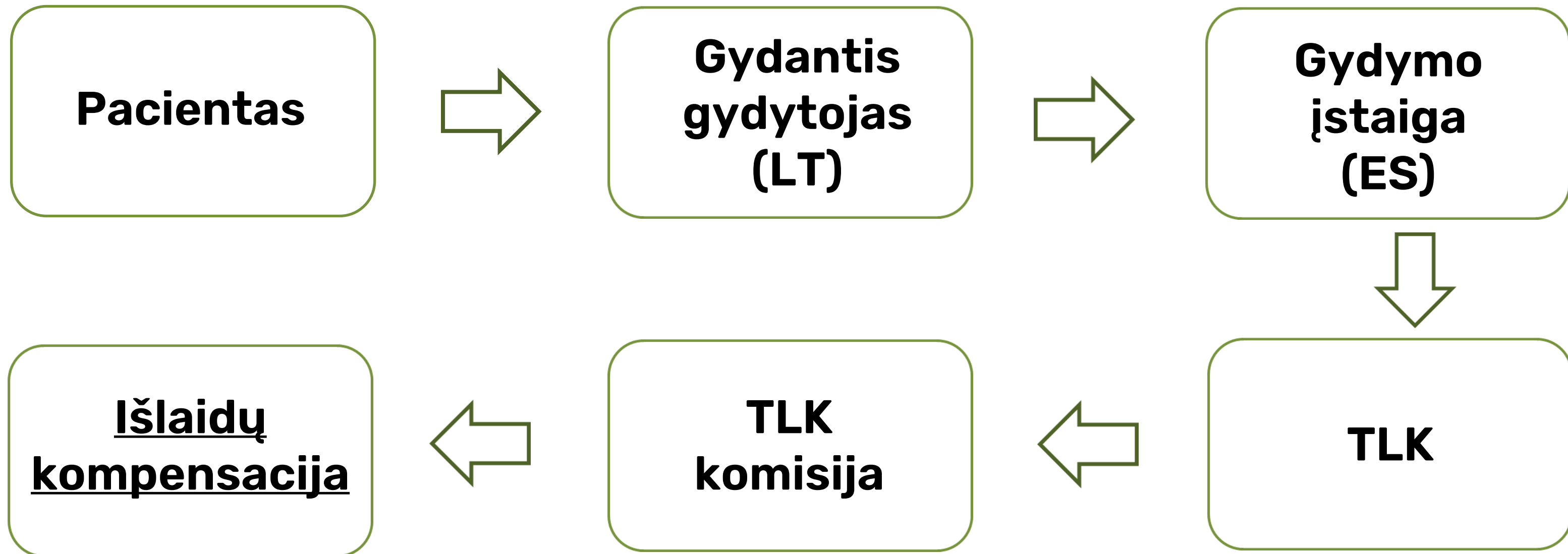
Nedirbate



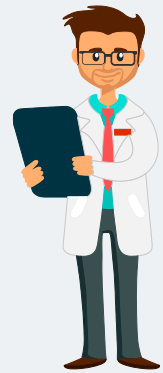
Tarpvalstybinė sveikatos priežiūra



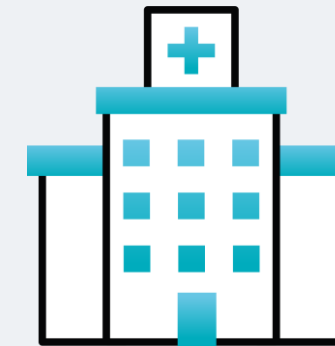
Tarpvalstybinė sveikatos priežiūra



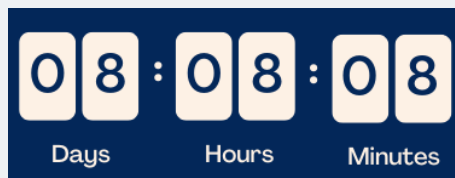
Ką būtina žinoti



Pacientui reikalingas gydytojo siuntimas, kurį turėdamas, jis galės pasirinkti, kurioje šalyje gydytis



Šalyje, kurioje pacientas pageidaus gydytis, reikia išsiaiškinti, kaip patekti pas norimą specialistą, kokia paslaugos kaina



Asmuo turi užsiregistruoti



Nuvykus į šalį, gavus paslaugas, sumokėti nustatytą kainą už gydymą



Grįžus į Lietuvą, ne vėliau kaip per **vienerius metus**, kreiptis į TLK ir pateikti prašymą kompensuoti patirtas gydymo išlaidas.



Išlaidos bus kompensuojamos tik tokiomis pat kainomis, sąlygomis ir apimtimi, kaip jos būtų kompensuojamos mūsų šalyje



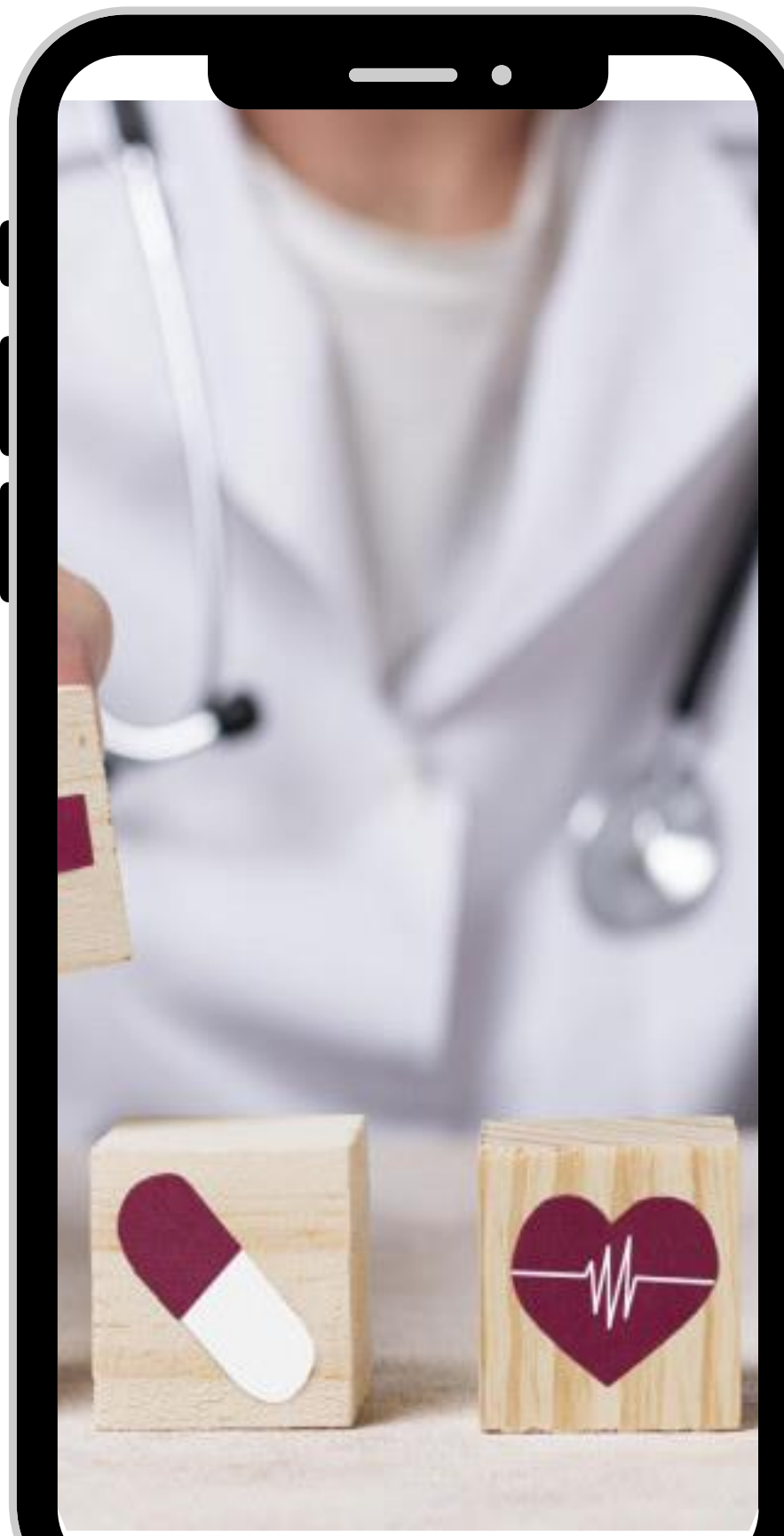
Kitas išlaidas, kurias pacientas patirs, pavyzdžiui, kelionės, apgyvendinimo, maitinimo ir kt. jis turės dengti savo lėšomis.

Primename

Lietuvos piliečiai, dirbantys Europos Sąjungos šalyse, Lichtenšteine, Islandijoje, Norvegijoje, Šveicarijos Konfederacijoje bei Jungtinėje Karalystėje **valstybiniu sveikatos draudimu yra apdrausti toje šalyje, kurioje moka mokesčius.**

Lietuvoje gyvenantys, tačiau kitose ES šalyse dirbantys ir drausti asmenys turi **teisę gauti Privalomojo sveikatos draudimo fondo (PSDF) biudžeto lėšomis apmokamas medicinos paslaugas Lietuvoje**, tačiau teritorinei ligonių kasai turi pateikti ES šalies kompetentingos valstybinio sveikatos draudimo įstaigos išduotą **dokumentą S1**.

Mano gydymas ir vaistai





VALSTYBINĖ LIGONIŲ KASA

PRIE SVEIKATOS APSAUGOS MINISTERIJOS

Mano privalomasis
sveikatos
draudimas



Mano gydymas ir
vaistai

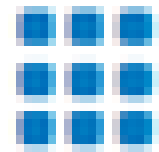


Mano Europos
sveikatos draudimo
kortelė, sertifikatas



[\(https://e.vlk.lt/\)](https://e.vlk.lt/)

E. paslaugos



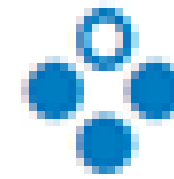
Sveikatos priežiūros
paslaugos



Galutinės diagnozės



Mano šeimos
gydytojas



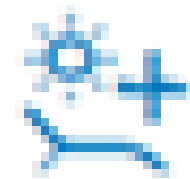
Ortopedijos techninės
priemonės



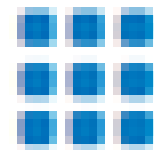
Išrašyti vaistai



Stacionarinės
paslaugos



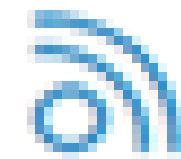
Medicininės
reabilitacijos pažymos



Dantų protezavimas



Nuomojami medicinos
prietaisai



Kochleariniai implantai



(8 5) 232 2222



kltlk@vfk.lt
info@vfk.lt



www.ligoniukasa.lrv.lt



Pievų Tako g. 38, LT-92236 Klaipėda